

# SISTEMA DE CONDIÇÃO CORPORAL

## DEMASIADO MAGRO



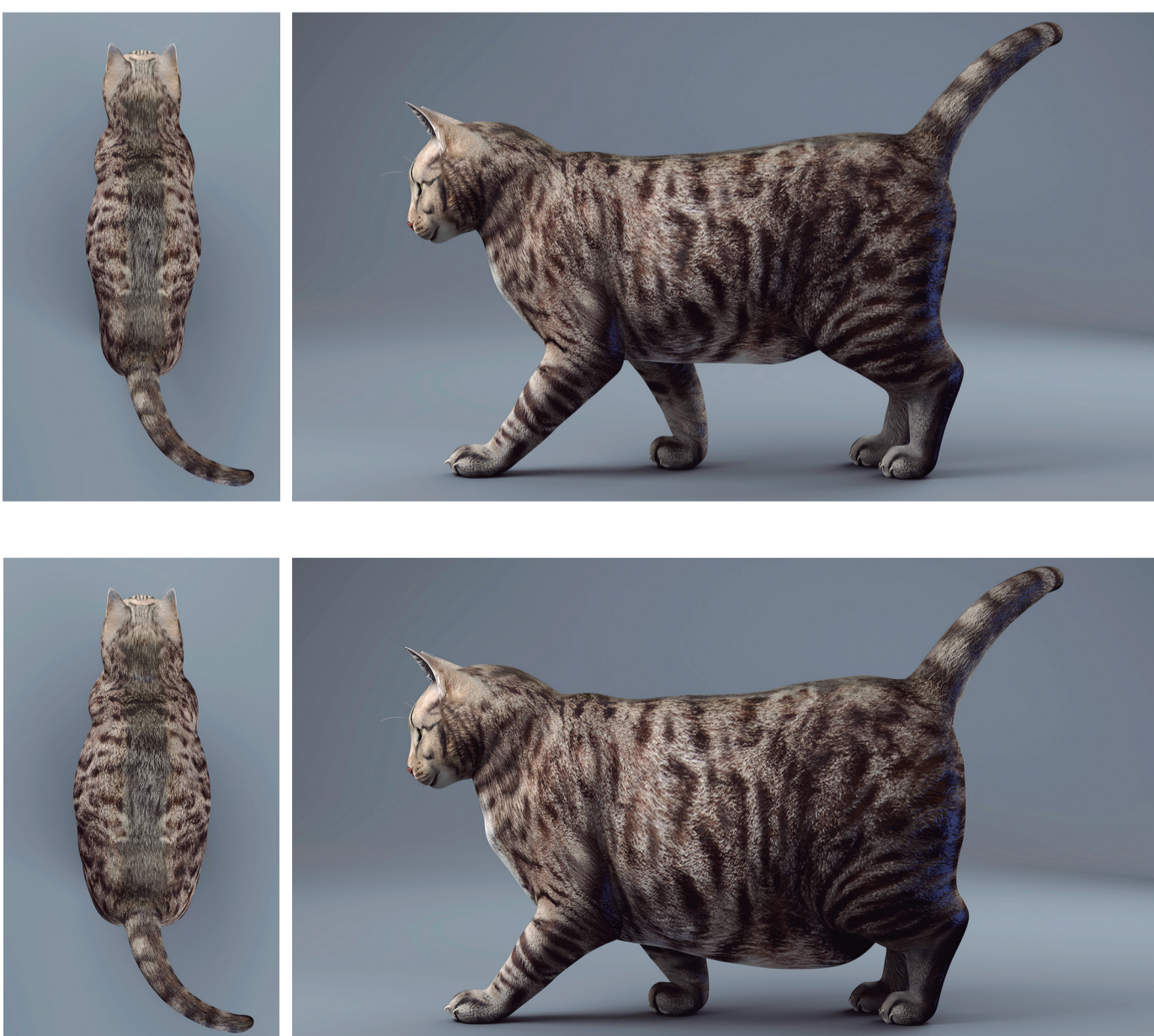
- 1** Costelas visíveis em gatos de pelo curto; sem gordura palpável; reentrância abdominal profunda; vértebras lombares e asas do ílio facilmente palpáveis.
- 2** Costelas facilmente visíveis em gatos de pelo curto; vértebras lombares evidentes com massa muscular mínima; reentrância abdominal acentuada; sem gordura palpável.
- 3** Costelas facilmente palpáveis cobertas por camada mínima de gordura; vértebras lombares evidentes; cintura evidente depois das costelas; gordura abdominal mínima.
- 4** Costelas facilmente palpáveis cobertas por camada mínima de gordura; cintura distinguível depois das costelas; ligeira reentrância abdominal; sem almofada de gordura abdominal.

## IDEAL



- 5** Bem proporcional; cintura observável depois das costelas; costelas palpáveis cobertas por ligeira camada de gordura; almofada de gordura abdominal mínima.

## DEMASIADO PESADO



- 6** Costelas palpáveis cobertas por camada ligeiramente excessiva de gordura; cintura e almofada de gordura abdominal distinguíveis, mas não evidentes; sem curva abdominal.
- 7** Costelas dificilmente palpáveis cobertas por camada moderada de gordura; cintura dificilmente distinguível; evidente arredondamento do abdômen; almofada de gordura abdominal moderada.
- 8** Costelas não palpáveis cobertas por camada excessiva de gordura; cintura ausente; evidente arredondamento do abdômen com almofada de gordura abdominal proeminente; depósitos de gordura na área lombar.
- 9** Costelas não palpáveis cobertas por uma camada considerável de gordura; grandes depósitos de gordura na área lombar, face e membros; distensão do abdômen sem cintura; extensos depósitos de gordura abdominal.