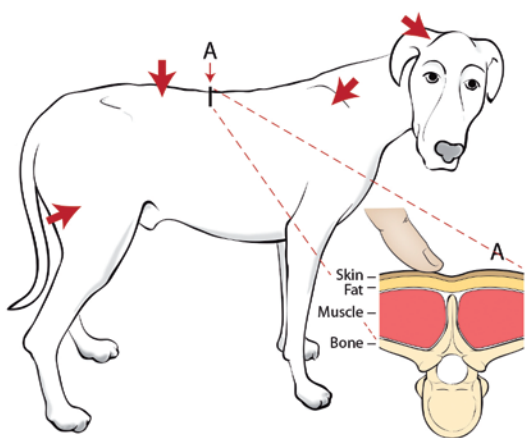


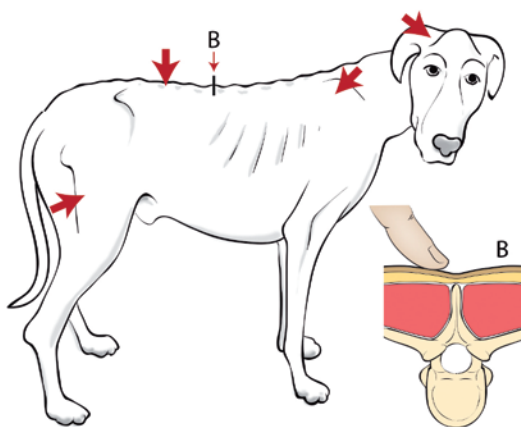
Puntuación de Condición Muscular

La puntuación de condición muscular se evalúa mediante visualización y palpación de la columna, las escápulas, el cráneo y las alas del ilion. La atrofia muscular típicamente se nota primero en los músculos epaxiales a los lados de la columna; la atrofia muscular en otras localizaciones es más variable. La puntuación de condición muscular se define como normal, atrofia leve, atrofia moderada o atrofia grave. Nótese que los animales pueden tener atrofia muscular significativa incluso si tienen sobrepeso (puntuación de condición corporal > 5). A su vez, los animales pueden tener una puntuación de condición corporal baja (< 4) pero con mínima atrofia muscular. Por lo tanto, asignar tanto la puntuación de condición corporal como la de condición muscular en cada animal en cada visita es importante. La palpación es especialmente importante en casos de atrofia leve y en animales con sobrepeso. Un ejemplo de cada puntuación se muestra a continuación.

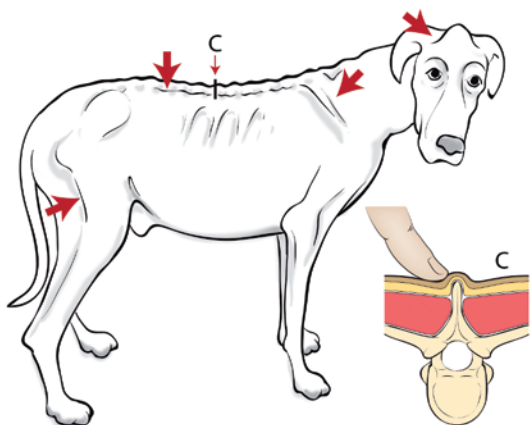
Masa muscular normal



Atrofia muscular leve



Atrofia muscular moderada



Atrofia muscular grave

